

CODIFICA LOCALI

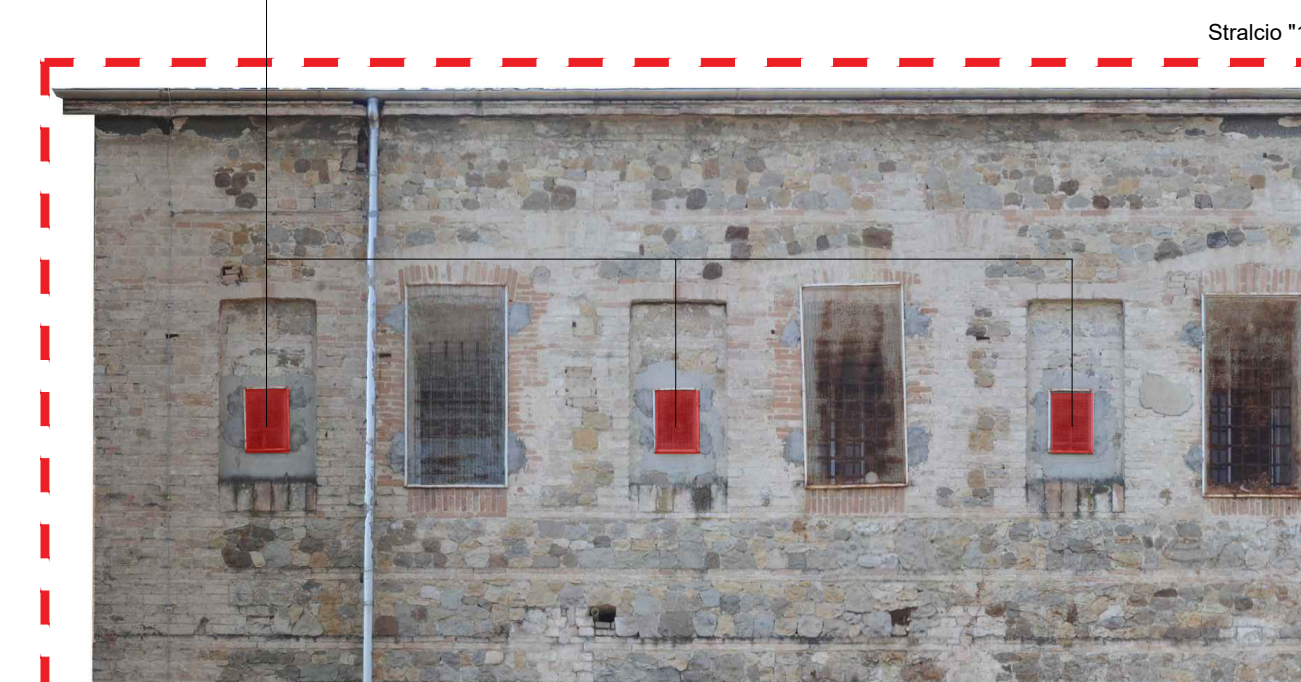
## COMPARATIVA

Demolizione

**Nuova costruzione**

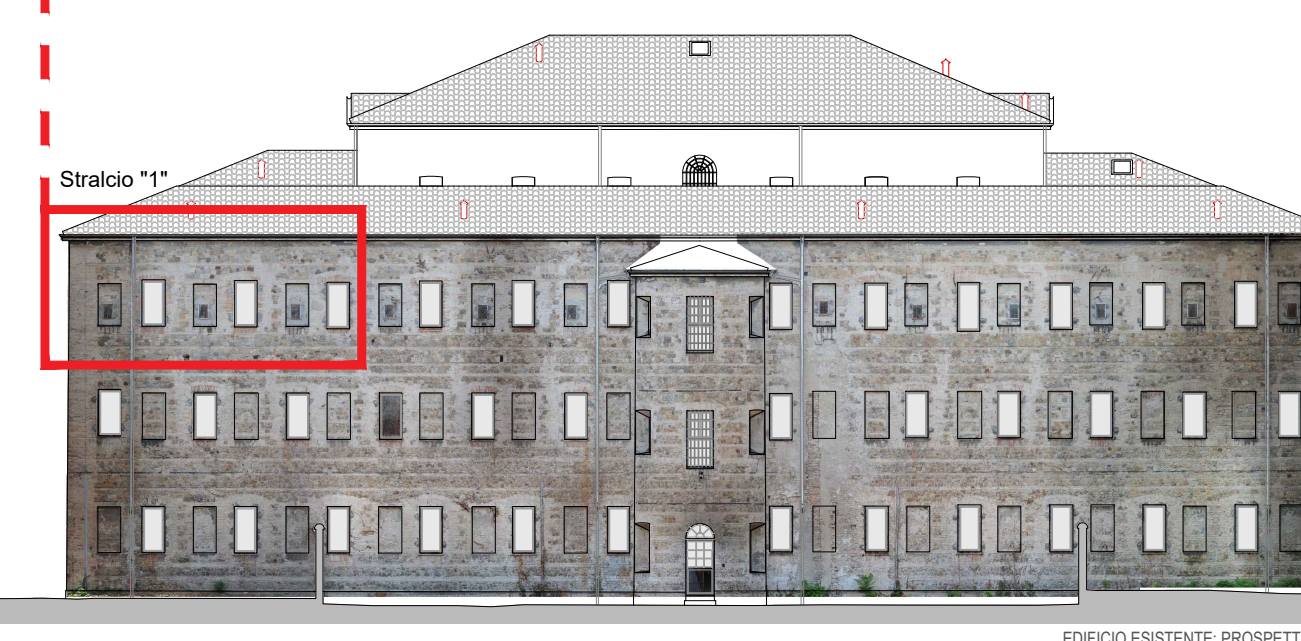
Accurata rimozione della muratura e successiva ricostruzione con il medesimo materiale

PICCOLE APERTURE ESISTENTI DA TAMPONARE



NOTA BENE

1) SI PREVEDE IL TAMPONAMENTO DELLE PICCOLE APERTURE PRESENTI AL SECONDO PIANO;  
2) DIVERSAMENTE DAL PROGETTO DI VARIANTE 1 NON E' PREVISTA L'APERTURA DI NUOVE FINESTRE



EDIFICIO ESISTENTE: PROSPETTO N°

## NORMATIVA

Estratto del RUE del Comune di Parma.

**Art. 3.2.31 (Commata 6)**  
Per gli edifici soggetti a "restauro scientifico" e a "restauro e risanamento conservativo", nei confronti dei quali l'impossibilità di aprire nuove aperture nei prospetti o la presenza di portici o logge impediscano il corretto raggiungimento del rapporto illuminante pari a 1/8, è ammesso il ricorso a soluzioni di tipo "ad hoc" che, pur non essendo illuminante in essere, il suo miglioramento, anche sotto forma di destinazione d'uso, alla condizioni che la superficie in oggetto, in sede di primo accatastamento, costituisca superficie utile (sono quindi esclusi cambi d'uso e recuperi di superficie utile di locali pertinenziali, quali ad esempio magazzino, deposito, cantina, rimessa). E' invece ammesso il recupero di locali pertinenziali per gli usi commerciali e terziari, nel rispetto dei requisiti prestazionali indicati ai luoghi di lavoro.



UNIVERSITÀ DI PARMA

AREA EDILIZIA E INFRASTRUTTURE  
Parco Area delle Scienze n. 31/A - 43124 PARMA - Tel. 0521.905500 - Fax 0521.347020

**EX CARCERE DI SAN FRANCESCO**  
Piazzale San Francesco n. 3 - 43121 Parma

RESTAURO CONSERVATIVO E RIUSO DELL'EX CARCERE  
GIUDIZIARIO A STRUTTURA RESIDENZIALE  
PER STUDENTI UNIVERSITARI



Architectural floor plan of the first floor of the 'CASA DI LAVORO' project. The plan shows a symmetrical layout with a central corridor (CORRIDOIO CENTRALE) connecting various rooms. On the left side, there are rooms labeled P36 through P41, P42 through P47, and P48 through P51. On the right side, there are rooms labeled P52 through P57, P58 through P61, and P62 through P67. The central area includes 'LOCALE A (Vano Tecnico)' and 'LOCALE B (Vano Tecnico)'. The plan also shows a 'Spazio di Socializzazione' and a 'Bagno per ospiti'. The layout is divided into four main sections by the central corridor: CORRIDOIO 9, CORRIDOIO 11, CORRIDOIO 13, and CORRIDOIO 15 on the top; and CORRIDOIO 10, CORRIDOIO 12, CORRIDOIO 14, and CORRIDOIO 16 on the bottom. The plan includes detailed room layouts, furniture placement, and circulation paths.

PIANTA PIANO PRIMO +4.68 / +4.82 (sezione orizzontale, quota di taglio +6.40)

### COMPARATIVA TRA VARIANTE 1 E VARIANTE 2 - Scala 1:100

Tavola  <b>V2.PA.05.2</b>  Scale  <b>1:100</b>	<b>PERIZIA SUPPLETIVA E DI VARIANTE N. 02</b>  <b>PROGETTO ARCHITETTONICO</b> <b>COMPARATIVA VARIANTI 1 E 2</b>  Piano Primo	FASE <b>Variante 02</b>  CODICE CUP <b>D99D16003530005</b>  CODICE CIG <b>8709987CA4</b>
COORDINATORE DEL PROGETTO = RESPONSABILE DEL PROCEDIMENTO  <b>Arch. Pierangelo Spina</b>  RESPONSABILE OVV DILUVIO EDILIZIO E INFRASTRUTTURE  	DIRETTORE DEI LAVORI <b>-Arch. A.P. Donatello</b> COORDINATORE DELLA SICUREZZA <b>-Giov. Luca Andrean</b>	CODICE SPE <b>19.11</b>  OPERA <b>OPP_2015_032</b>
COLLABORATORI <b>Arch. Carlo Fantuzzi</b>		REVISIONE <b>00</b>  DATA <b>07.11.2025</b>